



マンガ家、詩人、編集者、
絵本作家...etc.
アンパンマンの生みの親、
マルチクリエイター
やなせたかしの全貌を
大公開！

ぜんぶ！



やなせ たかし！

ビールの王様・詩とメルヘン・
アンパンマン etc.

Yanase Takashi exhibition

2010
10/2 sat. ... 12/26 sun.

京都国際マンガミュージアム

Kyoto International Manga Museum

〒604-0846 京都市中京区烏丸通御池上ル (元龍池小学校)

☎ 075-254-7414 <http://www.kyotomm.jp>

午前 10 時～午後 6 時 (入館は 5 時 30 分まで)

休館日 毎週水曜、10 月 10 日 (日)、11 月 4 日 (木)
※11 月 3 日 (水・祝) は開館

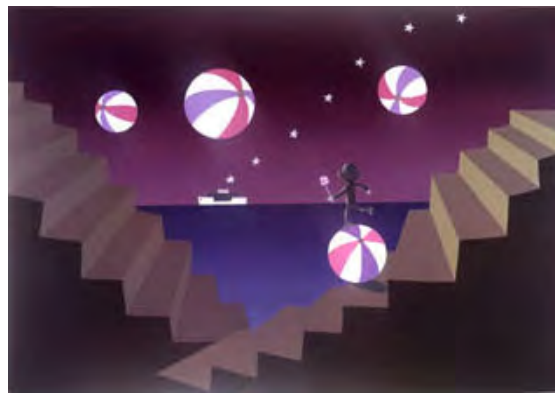
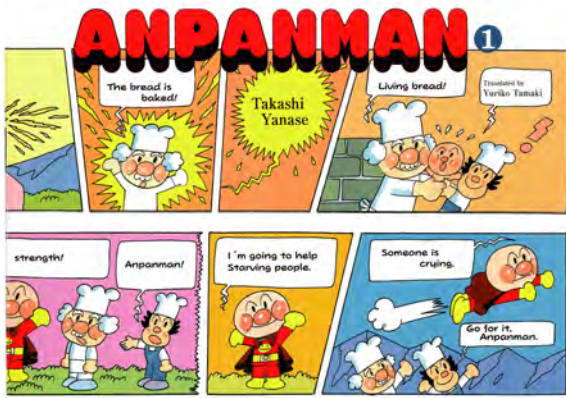
観覧料 大人 1,000 円 / 中高生 500 円 / 小学生 200 円


※ただし、ミュージアム入場料 (大人 500 円 / 中高生 300 円 / 小学生 100 円) を含む

主催 京都国際マンガミュージアム 協賛 やなせスタジオ 弥生美術館

協力 香美市立やなせたかし記念館 フレーベル館 トムス・エンタテインメント

© やなせたかし
© やなせたかし / フレーベル館・TMS・NTV





ぜんぶ!
poem & fantasy
**やなせ
たかし!**
ビールの王様・詩とメルヘン・
アンパンマン etc.

「アンパンマン」の作者としてあまりに有名な、やなせたかし。しかし実は、マンガ家、絵本作家、編集者、詩人など、驚くほど多くの顔を持っています。誕生から現在まで、やなせ自身が自伝の中で記した文章などとともに振り返り、ユーモアあふれるマンガや美しい叙情画など、原画を含むおよそ300点の展示品を大公開いたします!

展覧会内容

- ◆ やなせたかしの原点 ー誕生から三越入社までー
- ◆ 多彩な仕事と悩む日々 ービールの王様・てのひらを太陽にー
- ◆ やなせスタイルの確立 ー漫画賞受賞・絵本の仕事ー
- ◆ アンパンマンで大ブレイク!
- ◆ 生涯現役 ーライフワークと現在ー

2Fのギャラリー4に、「アンパンマングッズ」で遊べるプレイルームを設置。また、1Fのこども図書館では、やなせたかし関連の絵本やアニメが見られます! 親子で楽しもう!

親子で遊ぼう! こどもプレイルーム

えむえむ紙芝居「アンパンマン」口演

ヤッサー一座による「アンパンマン」紙芝居の口演を毎日午後3時より2F紙芝居小屋で行います。大人も楽しめる口演になっております。

※口演予定作品:「アンパンマンとおむすびまん」「アンパンマンとよぼんまん」ほか

連続研究講座「とことん! やなせたかし!!」

様々な分野の研究者をお呼びして、あらゆる見地から、とことん! やなせたかshiを研究します! 月1回(全3回)午後2時から4時の開催です。

会場 京都国際マンガミュージアム 3階 研究室1
料金 無料(ただし、ミュージアム入場料は別途必要)
定員 50名程度

第1回 … 10月9日(土)
「やなせたかshiの抒情画・抒情詩」
中村圭子(弥生美術館 学芸員)

第2回 … 11月7日(日)
「マンガ家としてのやなせたかshi」
増田のぞみ(花園大学文学部創造表現学科 専任講師)
吉村和真(京都精華大学マンガ学部 准教授)
伊藤遊(京都国際マンガミュージアム 研究員)

第3回 … 12月11日(土)
「絵本作家としてのやなせたかshi」
田所菜穂子(香美市立やなせたかshi記念館 学芸員)

ワークショップ「パンに絵を描いて食べよう!!」

「マンガキャンパスパン」にチョコレートペンで絵を描き、オリジナルパンを作って食べる体験教室

協力:株式会社エヌ・ケー・ゼット・サービス
ベーカリー事業部(「パビオン」)

日時 特別展開催期間中の土・日曜、祝日
午前11時30分~午後5時
(受付は午後4時まで)

会場 京都国際マンガミュージアム 1階
吹き抜け[ワークショップコーナー]

料金 1個400円
(ただし、ミュージアム入場料は別途必要)

参加方法 事前申込み不要・1日先着50個
※当日会場前にて受付

…やなせたかし…

1919年2月6日生まれ。本名・柳瀬嵩。高知県出身。マンガ家、イラストレーター、詩人・作詞家、エッセイスト、編集者。若い頃はヒット作に恵まれぬまま、さまざまな仕事…テレビの司会、ラジオの脚本、作詞などにも携わる。1965年に作詞した「てのひらを太陽に」は今も広く歌われている。1973年、「詩とメルヘン」を創刊、責任編集者となる。この雑誌は以後30年間続いて後進作家に大きな影響を与えた。また同年に発売した絵本「あんぱんまん」が後にアニメ化され大ブレイク。国民的ヒーローとして、子どもたちに絶大な支持を得る。1996年、高知県にやなせたかし記念館「アンパンマンミュージアム」開館。2007年、「詩とファンタジー」を創刊。アンパンマンシリーズも大人気続行中。現在、91歳。作画に編集にと、多忙な日々を送る。



M 京都国際マンガミュージアム
KYOTO INTERNATIONAL MANGA MUSEUM

<http://www.kyotomm.jp>

〒604-0846 京都市中京区烏丸通御池上ル(元龍池小学校)
TEL: 075-254-7414 (代) FAX: 075-254-7424



●京都市営地下鉄/烏丸線・東西線「烏丸御池」駅北改札口2番出口すぐ
烏丸御池交差点の北西角(ハローワーク前)から烏丸通を北へ50m

●京都市バス/15、51、65系統「烏丸御池」停留所下車すぐ

●京都市バス/61、62、63系統「烏丸御池」停留所下車すぐ

※駐車場はございませんので、徒歩または公共交通機関をご利用ください

※スケジュール内容については変更の可能性があります。